

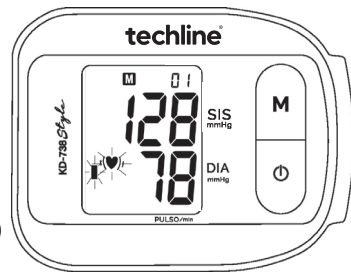
techline®

Monitor de Pressão Arterial
DIGITAL AUTOMÁTICO DE PULSO
KD-738

MANUAL DE INSTRUÇÕES

Características:

- Automático
- 120 Memórias x 2 zonas (60 cada)
- Indicação de data e hora
- Fácil manuseio



CONSULTE SEU MÉDICO EM CASO DE SINTOMAS DE VARIAÇÃO DA PRESSÃO. O USO DESTA APARELHO NÃO DISPENSA O CONSELHO MÉDICO.

NÃO UTILIZAR O APARELHO PARA MEDIÇÃO INVASIVA

Introdução

As medições de pressão arterial lidas pelo aparelho KD-738 são equivalentes às obtidas por profissionais treinados usando o método de auscultação com braçadeira/estetoscópio. Este monitor é um aparelho para uso em ambiente doméstico, por adultos.

Atenção: Leia cuidadosamente este manual antes de utilizar o aparelho e para informações específicas sobre sua pressão arterial consulte seu médico. Conserve este manual.

Como funciona o KD-738

O monitor de pressão arterial de pulso KD-738 funciona através do método oscilométrico para detectar a pressão sanguínea. Antes de começar a inflar, o dispositivo irá estabelecer a pressão da braçadeira no pulso. Depois que a braçadeira inflar para bloquear o sangue na artéria, começa o processo de deflação. Durante a deflação da braçadeira o monitor detecta as oscilações de pressão gerada pela pulsação. Qualquer movimento muscular durante o período de medição poderá causar erro no resultado. Depois de detectar a amplitude e a inclinação das oscilações durante o processo de deflação, KD-738 determinará a pressão sistólica, diastólica e o índice de pulsação ao mesmo tempo.

SOBRE A PRESSÃO ARTERIAL

O que é pressão arterial?

Pressão arterial é a pressão exercida sobre as artérias enquanto o sangue flui através delas. A pressão medida quando o coração se contrai e manda o sangue para fora dele é a pressão arterial sistólica (mais alta). A pressão medida quando o coração se dilata com o sangue que volta para dentro dele é chamada de pressão arterial diastólica (mais baixa).

Por que medir sua pressão arterial?

Entre os vários males que afligem as pessoas no mundo moderno, os problemas associados à pressão alta são, seguramente, os mais comuns. Há perigosamente forte correlação entre a pressão arterial e as doenças cardiovasculares com sua alta taxa de morbidade. Por esse motivo é necessária a medição de pressão para identificação deste risco.

PADRÃO DE PRESSÃO ARTERIAL

A Organização Mundial da Saúde (OMS) e o Comitê de Coordenação do Programa Nacional de Pressão Alta [National High Blood Pressure Education Program Coordinating Committee] desenvolveram um padrão de pressão arterial de acordo com o qual são identificadas as áreas de pressão arterial de baixo e de alto risco. Este padrão, no entanto, é apenas uma orientação geral, uma vez que a pressão arterial varia de pessoa para pessoa, de acordo com diferentes grupos de idade, etc.

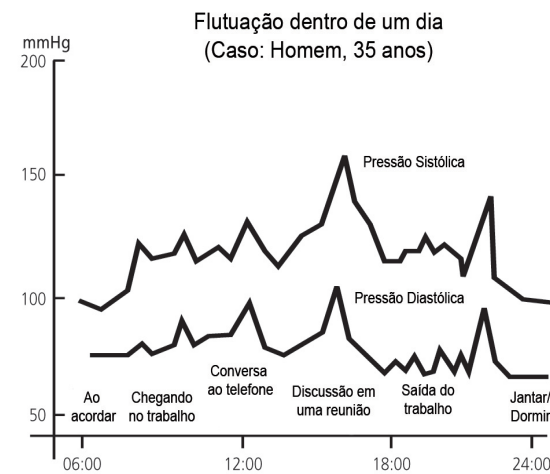
É importante consultar regularmente um médico. Seu médico poderá identificar sua variação normal de pressão, bem como o ponto considerado como índice de risco para você.

Para monitoração e referências confiáveis da pressão arterial, é recomendável manter registros a longo prazo.

FLUTUAÇÃO DA PRESSÃO ARTERIAL

A pressão arterial flutua o tempo todo!

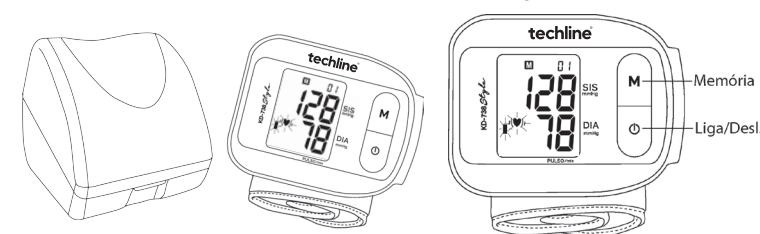
Você não deve se preocupar se encontrar duas ou três medições em níveis altos. Nossa pressão arterial muda durante o mês e até mesmo durante o dia. Ela também sofre influências da estação do ano e da temperatura.



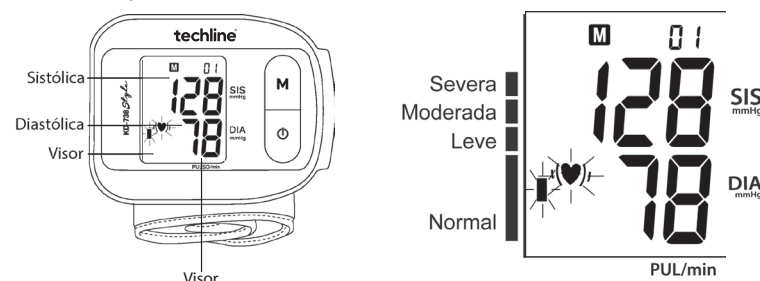
EMBALAGEM

Guarde o monitor de pressão arterial na embalagem.

NOME/FUNÇÃO DE CADA ITEM



EXPLICAÇÃO DO VISOR



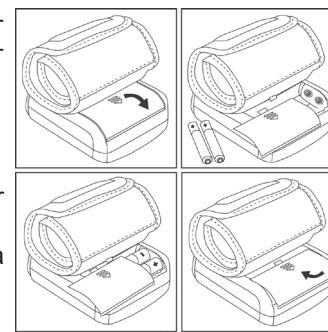
Símbolos:

Símbolo	Descrição	Explicação
SIS.	Pressão Sistólica	Número da pressão alta
DIA.	Pressão Diastólica	Número da pressão baixa
18:08 AM	Horário (hora:minuto)	Hora atual
Pul/min	Pulso	Batimentos cardíacos por minuto
Bateria fraca	Pilha Fraca	As pilhas estão fracas e precisam ser trocadas
Coração irregular	Arritmia	Batimentos cardíacos irregulares
Seta para baixo	Braçadeira instável	A pressão da braçadeira está instável
Seta para cima	Erro	Ocorreu um erro. Meça a pressão novamente
mmHg	mmHg	Unidade de medição de pressão arterial

INSTALANDO AS PILHAS

1. Puxe a tampa do compartimento das pilhas conforme indica a foto.
2. Coloque ou reponha 2 pilhas LR03 tamanho "AAA" dentro do compartimento de pilhas, seguindo as indicações de polaridade (+) e (-) marcadas dentro dele.

3. Recoloque a tampa do compartimento, encaixando os ganchos e empurrando a tampa para baixo.



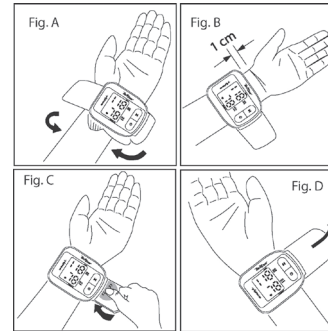
VOCÊ PRECISA TROCAR AS PILHAS QUANDO:

1. O símbolo de pilha fraca aparecer no visor.
2. O botão M está pressionado e nada aparece no visor.

NOTA: Pilha é lixo perigoso. Não descarte junto com o lixo doméstico.

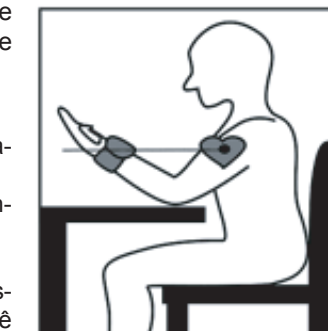
COLOCANDO A BRAÇADEIRA

1. Retire relógio, jóias, etc. antes de colocar o monitor no pulso. mangas devem ser afastadas do pulso para a braçadeira manter contato diretamente na pele para uma medição correta.
2. Coloque a braçadeira no pulso esquerdo, com a palma da mão para cima conforme a fig. A
3. Certifique-se de que a borda da braçadeira esteja a 1 cm da palma da mão conforme a fig. B.
4. Para obter um resultado preciso, prenda a tira de velcro em torno do pulso, não havendo espaço extra entre a braçadeira e o pulso, conforme a fig. C. Se a braçadeira não estiver envolvida o suficiente, o resultado será errado.
5. Se o seu médico diagnosticar o seu braço esquerdo com circulação fraca, coloque a braçadeira no pulso direito como mostra a fig. D.



POSTURA CORRETA PARA MEDIÇÃO

1. Coloque o cotovelo sobre a mesa se estiver sentada, assim a braçadeira deve ficar no mesmo nível do seu coração.



NOTA:

Seu coração está localizado ligeiramente abaixo de sua axila. Relaxe seu corpo inteiro, especialmente a área entre seu cotovelo e dedos.

2. Se a braçadeira não estiver no mesmo nível do seu coração, ou se você não puder manter seu corpo relaxado durante a leitura, use um objeto macio como uma toalha dobrada para dar suporte ao braço. Não deixe objetos duros próximos a braçadeira

3. Vire a palma da mão para cima.

4. Sente-se corretamente na cadeira e respire profundamente de 5 a 6 vezes. Não se encoste à cadeira enquanto a medição estiver sendo feita.

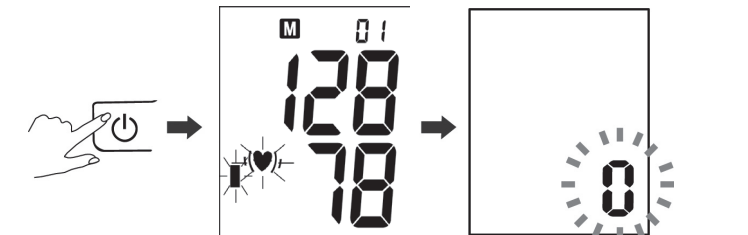
DICAS ÚTEIS

- Aqui estão algumas dicas úteis para que você obtenha medições mais exatas:
- Não meça sua pressão arterial imediatamente após uma refeição pesada. Para obter medições mais exatas, aguarde uma hora antes de efetuar a medição.
 - Não fume nem ingira álcool antes de medir sua pressão arterial.
 - Você não deve estar fisicamente cansado no momento de efetuar a medição.
 - É importante relaxar durante a medição. Tente descansar 20 minutos antes de uma medição.
 - Não efetue medições se estiver sob estresse ou tensão.
 - Meça sua pressão arterial à temperatura corporal normal. Se estiver sentindo algum desconforto, espere um pouco antes de medir a pressão.
 - Se a pressão medida estiver acima ou abaixo do intervalo de medição do aparelho (30-280mmHg), no visor aparecerá a sigla ER4.
 - Se o monitor estiver guardado em local com temperatura muito baixa (próxima do congelamento), coloque-o em local aquecido durante pelo menos uma hora antes de utilizá-lo.

- Espere cerca de 5-10 minutos antes de efetuar a próxima medição.

PROCEDIMENTOS PARA MEDIÇÃO

1. Coloque a braçadeira no pulso. Pressione o botão M. Todos os dígitos irão acender para verificar as funções do visor.



2. Depois de todos os símbolos aparecerem, o visor irá mostrar "0". O monitor está "Pronto para medição" e inflará a braçadeira automaticamente para iniciar a medição.
3. Quando a medição estiver completa, sistólica, diastólica e pulsação serão mostrados simultaneamente no visor. A medição é automaticamente gravada na memória.
4. O monitor inflará automaticamente até 220 mmHg se o sistema detectar que o seu corpo precisa de mais pressão para executar a medição.
5. Aperte o botão M para desligar o aparelho após a medição, ou ele desligará automaticamente em 1 minuto.

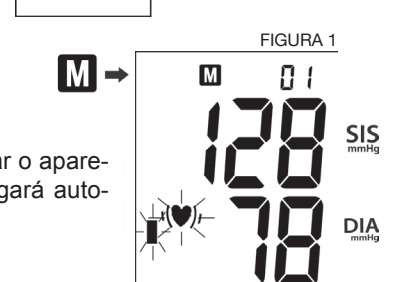
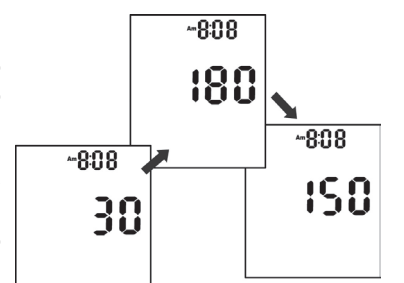


FIGURA 1

NOTA:

1. Durante a medição, não fale ou movimente seu braço ou os músculos da mão.
2. **Leitura do resultado de medição:** O visor exibirá automaticamente as pressões sistólica e diastólica em unidade de mmHg após cada medição e também os batimentos cardíacos por minuto.

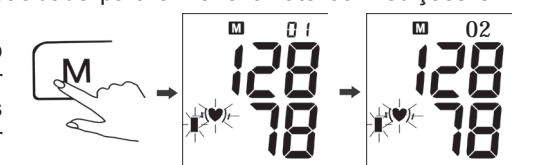
O exemplo apresentado lê-se da seguinte forma:

Sistólica **Diastólica**
12.8 7.9 = lê-se 13 por 8

↓ ↓
Algarismo de arredondamento

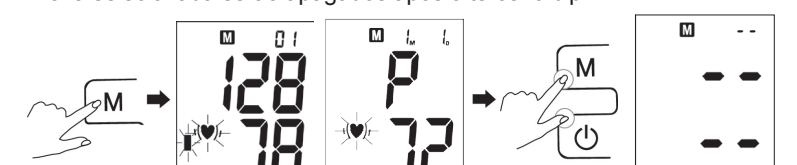
MEMÓRIA

1. O monitor tem capacidade para armazenar até 60 medições em cada zona.
2. Pressione o botão "M" quando o monitor estiver desligado e os valores irão aparecer no visor com um número de seqüência atribuído pela memória.
3. Use a tecla "M" para encontrar os outros valores já gravados na memória.
4. O aparelho desligará automaticamente após 2 minutos sem usar.



LIMPANDO OS VALORES DA MEMÓRIA

1. Quando qualquer medição gravada na memória aparecer no visor, pressione o botão "M" por 3 segundos e todos os resultados da zona de memória selecionada serão apagados após o terceiro bip.



2. Para sair, aperte M.

